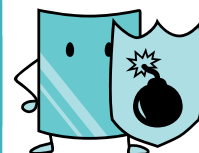


PROTECVER 220X

Film de Sécurité Anti-Déflagration Extérieur



Le film **PROTECVER 220X** sécurise vos vitrages et empêche le verre d'éclater en cas de choc, d'explosion ou d'incendie, tout en conservant une parfaite transparence. Il absorbe l'onde de choc et retient les morceaux de verre afin d'éviter toutes projections pouvant causer des graves blessures.

Le film est classé M1 en réaction au feu.

Répond aux exigences des Normes ISO (européenne) et GSA (américaine).

COMPOSITION

Téréphtalate de Polyéthylène Glycol (PETG)

Polymère utilisé pour la fabrication de bouteilles plastiques, flacons, pots et barquettes Alimentaires. Aucunes Toxicités.

Le PET a une très faible perméabilité au CO₂.

Épaisseur : 210 microns.

Adhésif : Inhibiteur U.V - Acrylique fongicide insensible à l'humidité.

RESISTANCE CHIMIQUE

Bonne : aux huiles, graisses, acides, alcools, solvants organiques et hydrocarbure.

Moyenne à bonne : aux acétones, esters et composés chlorés.

Médiocre : aux phénols chlorés, phénols et crésols.

Conforme aux Directives WEEE&ROHS - CONEG - EC 2002/95/CE
Protecver ne contient aucun métal lourd et PBB ou PBDE (plomb, chrome, mercure...).

Résistance à la rupture	40 kg/cm ²
Résistance à l'élongation	-/+ 2 kg/cm ²
Capacité d'élongation	125%
Résistance à la pression	360 mbar
Charge au point de rupture	36 kg/cm
Classement au feu : verre + film	M1 (inflammable)
Euroclasse EN13501-1	B-S1-D0
- Opacité des fumées (S1)	Faible
- Débris et gouttelettes enflammés (D0)	Aucuns
Traitement	Anti-Rayures
Norme EN12600	Classé 1B1***
Conforme aux normes	GSA-EN13541
Classement des vitrages à la pression d'explosion	ISO16934
Filtration UV	99%
Garantie	10 ans

Classe A CAT II Impact test BS 6206

1B est la plus haute certification pour un matériau sans risque de casse, fabriqué en verre feuilleté ou avec un film de sécurité appliqué sur un verre simple.

** **Classe 1** = Matériau répondant aux exigences du test à une hauteur de chute de 120 cm.

** **Classe B** = L'échantillon se casse et de nombreuses fissures apparaissent mais les morceaux restent ensemble et ne se séparent pas (idem verre feuilleté).

