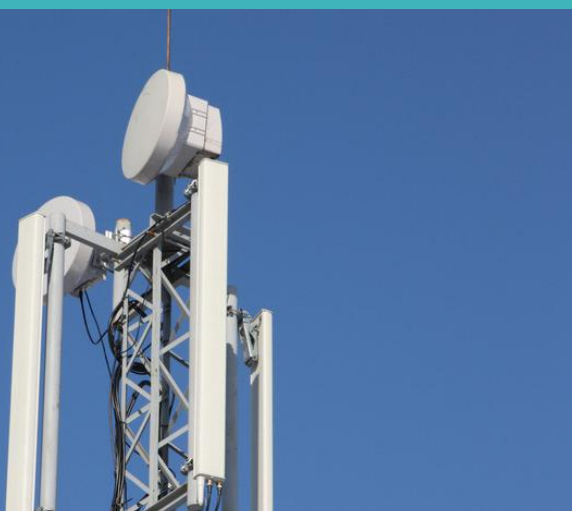


PROTELEC CV330X

Atténuation Haute-Fréquence 30dB Extérieur



Le film **PROTELEC CV330X** réduit de 30dB la pénétration des Ondes Électromagnétiques passant à travers un vitrage pour une fréquence de 1 Ghz. Soit une atténuation en V/m de 96%. D'aspect extérieur cuivré réfléchissant, il conserve une bonne luminosité.

Informations Techniques:

Données à partir d'un film appliqué sur vitrage clair 4 mm et double vitrage 4-16-4.

ENERGIE SOLAIRE



VERRE + FILM

| | |
|--------------------------|-----|
| Rejetée (simple vitrage) | 78% |
| Rejetée (double vitrage) | 84% |
| Rejet IR (760-2500 nm) | - |
| Reflexion | 39% |
| Absorption | 46% |
| Transmission | 15% |

TRANSMISSION LUMINEUSE Norme EN410



VERRE + FILM

| | |
|------------------------------|--------|
| Lumière Visible | 20% |
| Luminosité Perçue Intérieure | +/-50% |
| Reflexion Lumière Extérieure | 37% |
| Réduction Eblouissement | 79% |
| UV Rejeté | 99% |

COEFFICIENT THERMIQUE Norme EN673

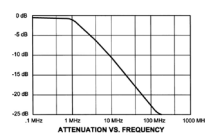


VERRE + FILM

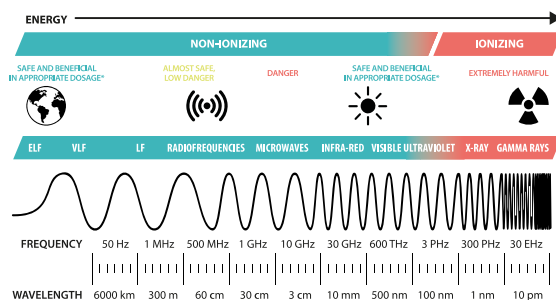
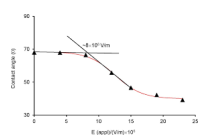
| | |
|----------------------------|------|
| Valeur G (facteur solaire) | 0,27 |
| Valeur Ug (w/m2k.) | 5,60 |
| Coefficient d'Ombrage | 0,20 |

| Fréquences | Atténuation db | V/M |
|------------|----------------|-----|
| 700 MHz | 31.10 | 97% |
| 900 MHz | 29.80 | 96% |
| 1 GHz | 29.80 | 96% |
| 2 GHz | 35.90 | 98% |
| 3 GHz | 32.70 | 98% |
| 5 GHz | 30.70 | 97% |

Atténuation (V/M)
96%



Filtration
30 dB



| Garantie | Classement au Feu | Norme EN1096-1 (verre dans le bâtiment) | Norme REACH RoHS | Teinte Extérieure | Epaisseur |
|----------|-------------------|---|------------------|-------------------|-----------|
| 5 ans | M1 | Testé en Laboratoire | Respectée | Cuivre | 60µ |

Simple Vitrage

Double Vitrage

| | | | | | | | | |
|-------|--------|---------------|-------|--------|---------------|--------|--------------|-------------|
| Clair | Teinté | Réfléchissant | Clair | Teinté | Réfléchissant | A gaz* | Stadip Int.* | Stadip Ext. |
|-------|--------|---------------|-------|--------|---------------|--------|--------------|-------------|

* Prudence sur vitrage supérieur à 2.50 m2 et sur vitrage en partie ombragé. Nous consulter.

■ Oui ■ Déconseillé



IDF Nord : 2Bis rue Léon Blum 91120 PALAISEAU - Tel : 01 46 89 30 22
 Agence Ouest : BP40022 47520 LE PASSAGE D'AGEN - Tel : 05 64 25 04 93
 Agence Est : 37 rue de Chatillon 71000 MACON - Tel : 03 85 31 66 03
www.dexypro.fr