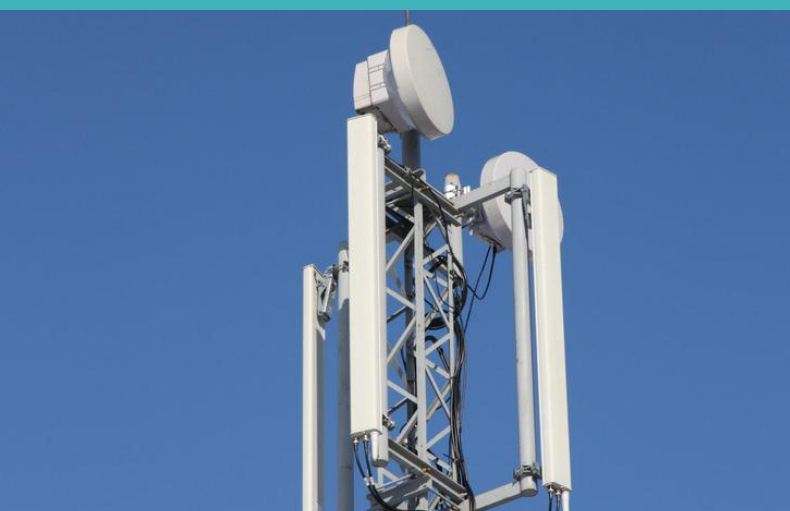


PROTELEC 330MG

Atténuation Haute-Fréquence 30dB



Le film **PROTELEC 330MG** multi-alliage réduit de 30dB la pénétration des Ondes Électromagnétiques passant à travers un vitrage pour une fréquence de 1 Ghz. Soit une atténuation en V/m de 97%. D'aspect extérieur champagne légèrement réfléchissant, il conserve une haute luminosité et transparence.

Informations Techniques:

Données à partir d'un film appliqué sur vitrage clair 3 mm et double vitrage 4-16-4.

ENERGIE SOLAIRE



VERRE + FILM

Rejetée (simple vitrage)	66%
Rejetée (double vitrage)	63%
Rejet IR (760-2500 nm)	+/-85%
Reflexion	47%
Absorption	25%
Transmission	28%

TRANSMISSION LUMINEUSE Norme EN410



VERRE + FILM

Lumière Visible	45%
Luminosité Perçue Intérieure	+/-70%
Reflexion Lumière Extérieure	29%
Réduction Eblouissement	52%
UV Rejeté	99%

COEFFICIENT THERMIQUE Norme EN673

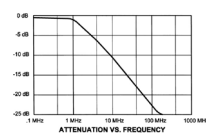


VERRE + FILM

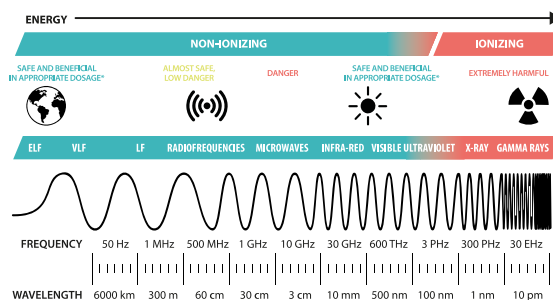
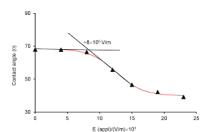
Valeur G (facteur solaire)	0,34
Valeur Ug (w/m2k.)	4,90
Coefficient d'Ombrage	0,40

Fréquences	Atténuation db	V/M
700 MHz	26.30	95%
900 MHz	28.40	95%
1 GHz	29.30	97%
2 GHz	28.60	95%
3 GHz	28.60 <td 95%	
5 GHz	23.30	90%

Atténuation (V/M)
97%



Filtration
30 dB



Garantie	Classement au Feu	Norme EN1096-1 (verre dans le bâtiment)	Norme REACH RoHS	Teinte Extérieure	Epaisseur
10 ans	M1	Testé en Laboratoire	Respectée	Champagne Moyen	40µ

Simple Vitrage

Clair	Teinté	Réfléchissant
-------	--------	---------------

Double Vitrage

Clair	Teinté	Réfléchissant	A gaz	Stadip Int.*	Stadip Ext.
-------	--------	---------------	-------	--------------	-------------

* Prudence sur vitrage supérieur à 2.50 m2 et sur vitrage en partie ombragé. Nous consulter.

■ Oui ■ Déconseillé



IDF Nord : 2Bis rue Léon Blum 91120 PALAISEAU - Tel : 01 46 89 30 22
 Agence Ouest : BP40022 47520 LE PASSAGE D'AGEN - Tel : 05 64 25 04 93
 Agence Est : 37 rue de Chatillon 71000 MACON - Tel : 03 85 31 66 03
www.dexypro.fr